



SpencerStuart

2023 Peru

Spencer Stuart  
Board Index

# Acerca de los Servicios de Spencer Stuart para Directorios

En Spencer Stuart, entendemos la importancia del liderazgo para las empresas. Organizaciones alrededor de todo el mundo confían en nosotros para que les ayudemos en la toma de decisiones de liderazgo de alto nivel con impacto duradero. A través de nuestros servicios de executive search, board and leadership advisory services, asesoramos en la conformación y el desarrollo de equipos de alto rendimiento a nuestros clientes selectos que van desde grandes multinacionales, hasta emprendimientos e instituciones sin fines de lucro.

Somos una empresa privada que desde 1956 se enfoca en entregar conocimientos, insights y resultados a través del esfuerzo colaborativo de un equipo experto – actualmente abarcando más de 70 oficinas en 30 países y con 50 prácticas especializadas. Los directorios y líderes recurren constantemente a Spencer Stuart para ayudarles a abordar sus necesidades de liderazgo en búsquedas ejecutivas de alto nivel, reclutamiento de directorios, evaluaciones de efectividad, planes de sucesión, evaluaciones de altas gerencias, engagement y otras facetas de efectividad organizacional.

Por más de 35 años, nuestra práctica de Directorios ha ayudado a empresas alrededor del mundo en el reclutamiento de ejecutivos de mandos altos, asesorando a directorios, CEOs y comités de nominación en temas importantes de gobierno corporativo. Servimos a una variedad de organizaciones en diferentes geografías y escalas, desde empresas multinacionales líderes hasta organizaciones más pequeñas.

Nuestro equipo global trabaja de manera conjunta para garantizar que nuestros clientes obtengan acceso al mejor talento de directores y directoras existentes. Asimismo, regularmente ayudamos a los directorios a aumentar la diversidad de su composición. Tan solo en el último año, hemos realizado más de 1,400 búsquedas de puestos de directorio en todo el mundo.

Además de nuestro trabajo con clientes, por mucho tiempo Spencer Stuart ha desempeñado un papel activo en el gobierno corporativo, tanto en nuestras propias publicaciones como colaborando con otras prestigiosas instituciones como African American Directors Forum, Diligent Modern Leadership Initiative, Latino Corporate Directors Association, Next-Gen Board Leaders (NGBL), The New Directors Program, y WomenCorporateDirectors Foundation (WCD).



© 2023 Spencer Stuart. All rights reserved.

For information about copying, distributing and displaying this work, contact: [permissions@spencerstuart.com](mailto:permissions@spencerstuart.com).

# Contents

## **1 Peru Spencer Stuart Board Index 2023**

1 Acerca del Spencer Stuart Board Index

## **2 Principales Hallazgos**

- 2 En los últimos 7 años, se duplicó el número de mujeres en los directorios
- 2 Sigue aumentando la diversidad de nacionalidades
- 2 Aumenta gradualmente la renovación de asientos
- 2 Aún hay empresas que incluyen al CEO en su directorio
- 3 El número de miembros independientes continúa disminuyendo
- 3 Se mantienen los periodos de directorio y la permanencia promedio
- 3 Cerca del 50% de los directorios no evalúa su desempeño ni el de sus miembros
- 3 Aún existen empresas que no cuentan con comités

## **4 Directorios en el Perú: Comparativo de 2016–2022**

## **5 Composición de los Directorios Peruanos**

- 5 Panorama del 2022
- 6 La renovación de asientos de directorio estuvo en su punto más bajo desde el 2016
- 6 Las renovaciones contribuyen al aumento de la diversidad
- 6 Cada vez se incorporan menos miembros independientes
- 7 El tamaño promedio es de 7 miembros de directorio
- 8 El periodo promedio de los directorios es de 2 años
- 9 En promedio, la permanencia en los directorios es de 10 años
- 9 16% de los miembros de directorio participó en más de un directorio
- 10 Disminuyen los miembros independientes en los directorios
- 11 Lineamientos para la calificación de miembros independientes
- 12 La edad promedio fue de 58 años
- 12 Aumenta la representación de mujeres en los directorios peruanos
- 13 La diversidad cultural continúa siendo una prioridad
- 14 Más de dos tercios de los directorios mantienen la separación entre la presidencia del directorio y el rol de CEO

## **15 Organización de los Directorios Peruanos**

- 15 Panorama del 2022
- 15 En promedio, los directorios se reunieron 11 veces durante el 2022
- 16 En los últimos siete años, los directorios peruanos han tenido dos comités en promedio
- 18 Casi 50% de los directorios no evalúa a sus directores ni a sus miembros

## **25 Investigación e Insights**

# Peru Spencer Stuart Board Index 2023

Spencer Stuart Perú estudia anualmente la información de gobierno corporativo reportada por las principales empresas del país, con la finalidad de analizar el comportamiento de los directorios peruanos en el tiempo. Año tras año, observamos cómo los directorios se van renovando y evolucionando para enfrentar de manera satisfactoria a los nuevos desafíos políticos, económicos y sociales.

Este 2023, nos pusimos como objetivo consolidar la información de los últimos siete años para contar con un marco de referencia que permita, tanto identificar tendencias a nivel país, así como entender como nuestra data podría compararse con otros países o regiones. Los números aún no reflejan cambios drásticos en cuanto a la composición de los directorios, pero sí empezamos a reconocer algunas tendencias y progresos, sobre todo en cuanto a diversidad. Si bien reconocemos que aún hay un largo camino por recorrer en este aspecto, hemos notado un incremento significativo en la representación de mujeres e inclusión de personas extranjeras en los directorios.

## Acerca del Spencer Stuart Board Index

El Spencer Stuart Board Index Perú se basa en el análisis de memorias anuales y fichas de buen gobierno corporativo reportadas por las empresas. La mayoría de las empresas analizadas forman parte de los índices S&P/ Perú General Index, S&P/ Peru Select y S&P/ IBGC. Una de ellas cotiza en la bolsa de Londres (Hochschild).

A diferencia de los años anteriores, se analizaron 83 empresas en vez de 96, dado que dos empresas fueron adquiridas (EXSA e Intradevco), dos entraron en proceso de liquidación (Compañía Universal Textil y Lima Caucho), tres dejaron de reportar en la Bolsa de Valores de Lima (Industrias del Envase, Refinería La Pampilla y TGP) y una pasó a reportar información junto a su holding (Supermercados Peruanos ahora reporta como parte de Inretail).

La comparación internacional consiste en rangos regionales según la información presentada en los Board Indexes (2021–2022). El rango de Europa incluye a Bélgica, Dinamarca, España, Finlandia, Francia, Irlanda, Italia, Holanda, Noruega, Suecia, Suiza, Turquía y Reino Unido.

# Principales Hallazgos

## En los últimos 7 años, se duplicó el número de mujeres en los directorios

- » En el 2022, la representación femenina incrementó a 15%, mostrando una mejora de 4% frente al año anterior y un progreso sustancial respecto al 2016, donde solo el 6% de asientos eran ocupados por mujeres.
- » Más de la mitad de las empresas analizadas (58%) cuenta con al menos una mujer en su directorio siendo un 6% más que en el 2020 y el doble de empresas que en el 2016 (29%).
- » En los últimos 3 años, al menos 23% de las nuevas incorporaciones fueron de directoras.
- » Asimismo, en los últimos tres años, sólo 2 mujeres han presidido directorios.

## Sigue aumentando la diversidad de nacionalidades

- » El 73% de las empresas analizadas cuenta con al menos una persona de nacionalidad extranjera en su directorio, un incremento del 13% frente al 2022 y 44% más que en el 2016 (29%).
- » La representación de personas extranjeras era de 26% en el 2016, disminuyó a 24% entre el 2018 y el 2019, y consiguió un nuevo hito en el 2022 llegando a 33%.

## Aumenta gradualmente la renovación de asientos

- » El 16% de los asientos de directorio analizados fueron renovados durante el 2022, dos veces más que en el 2021 y 3% menos que en el 2016.
- » Un 59% de las empresas realizaron algún cambio en su directorio en el 2022, significando 31% más que en el 2021.
- » Las nuevas incorporaciones siguen contribuyendo a la diversidad de los directorios. Durante el 2022, el 23% de las incorporaciones fueron mujeres, mientras se observó una importante reducción en el caso de la incorporación de personas de nacionalidad extranjera siendo el 34%, 25% menos que en el 2021.

## Aún hay empresas que incluyen al CEO en su directorio

- » De las empresas analizadas en el 2022, sólo el 35% de los CEO formaron parte del directorio, un 4% más que en el 2021 y 2% menos que en el 2016.
- » Además, solo 6% de dichos directorios reportaron tener al CEO ocupando la presidencia del directorio, 1% menos que en el 2021 y 5% menos que en el 2016.

## El número de miembros independientes continúa disminuyendo

- » En los últimos 5 años, el promedio de miembros independientes por directorio ha sido 2, mientras que en el 2016 fue 3.
- » En el 2022, el 29% de los asientos de directorio estudiados fueron ocupados por miembros independientes, 2% menos que en el 2021 y 7% menos que en el 2016.

## Se mantienen los periodos de directorio y la permanencia promedio

- » La mayoría de los directorios realiza algún cambio en la composición de sus directores cada 2 o 3 años, y la permanencia promedio de los directores se ha mantenido entre 8 y 9 años.

## Cerca del 50% de los directorios no evalúa su desempeño ni el de sus miembros

- » En el 2022, el 45% de las empresas analizadas reportaron no haber realizado evaluaciones a sus directorios.
- » En el 2022, 19% directorios reportaron haber realizado evaluaciones con asesores externos, a diferencia del 2021 y del 2020, que fueron solo 6% directorios.

## Aún existen empresas que no cuentan con comités

- » 25% de las empresas estudiadas no cuentan con comité en sus directorios



# Directorios en el Perú: Comparativo de 2016–2022

## TENDENCIAS EN LOS ÚLTIMOS 7 AÑOS

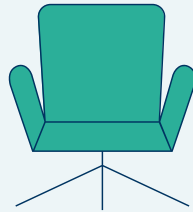
|  | 2022 | 2021 | 2020 | 2019 | 2018 | 2017 | 2016 |
|--|------|------|------|------|------|------|------|
| <b>Composición de los directorios</b>                                    |      |      |      |      |      |      |      |
| Tamaño promedio de los directorios                                       | 7    | 7    | 7    | 8    | 8    | 8    | 8    |
| % de miembros independientes en los directorios                          | 29%  | 31%  | 33%  | 34%  | 33%  | 32%  | 36%  |
| Promedio de miembros independientes por directorio                       | 2    | 2    | 2    | 2    | 2    | 2    | 3    |
| % de empresas con al menos un miembro independiente                      | 71%  | 76%  | 79%  | 81%  | 75%  | 81%  | 82%  |
| % de nuevas incorporaciones  | 16%  | 8%   | 12%  | 13%  | 13%  | 20%  | 13%  |
| % de miembros alternos o suplentes en los directorios                    | 8%   | 5%   | 5%   | 8%   | 8%   | 9%   | 9%   |
| % de las empresas que cuentan con una vicepresidencia                    | 53%  | 65%  | 64%  | 58%  | 68%  | 69%  | 68%  |
| % de empresas que cuentan con su CEO como miembro titular del directorio | 35%  | 28%  | 31%  | 32%  | 36%  | 39%  | 33%  |
| % de directorios con presidencia y CEO combinadas                        | 6%   | 7%   | 8%   | 10%  | 10%  | 15%  | 11%  |
| Promedio de años de duración del periodo del directorio                  | 2    | 2    | 2    | 2    | 2    | 2    | 2    |
| Permanencia promedio en años   | 7    | 8    | 9    | 9    | 9    | 9    | 9    |
| Edad promedio  | 58   | 59   | 60   | 60   | 64   | 57   | 58   |
| % de mujeres en los directorios  | 15%  | 13%  | 11%  | 10%  | 8%   | 7%   | 6%   |
| % de empresas con mujeres en sus directorios                             | 61%  | 61%  | 54%  | 51%  | 43%  | 40%  | 29%  |
| Mujeres presidentas del directorio                                       | 3    | 2    | 2    | 2    | 1    | 1    | 1    |
| % de miembros con nacionalidad extranjera                                | 33%  | 28%  | 26%  | 24%  | 24%  | 26%  | 26%  |
| % de empresas con al menos un miembro de nacionalidad extranjera         | 73%  | 60%  | 54%  | 51%  | 43%  | 40%  | 29%  |
| <b>Organización de los directorios</b>                                   |      |      |      |      |      |      |      |
| Promedio de sesiones realizadas  | 11   | 12   | 12   | 12   | 12   | 12   | 11   |
| % de empresas con al menos un comité                                     | 75%  | 78%  | 79%  | 74%  | 75%  | 71%  | 71%  |
| Cantidad promedio de Comités   | 2    | 2    | 3    | 2    | 2    | 2    | 2    |

# Composición de los Directorios Peruanos

## Panorama del 2022

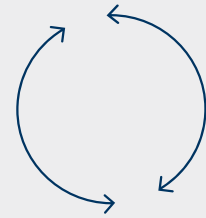
449

asientos titulares de directorio analizados en 83 empresas



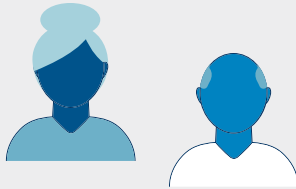
91

asientos fueron renovados



6%

de los presidentes de directorio también son CEOs de sus empresas



15%

son directoras mujeres

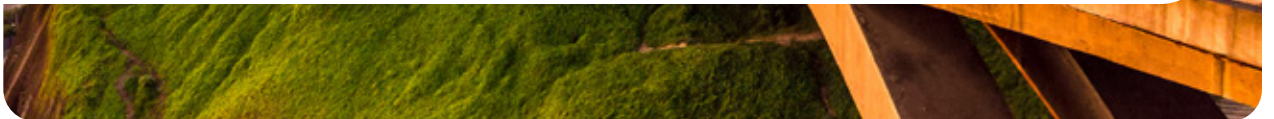
33%

tienen nacionalidad extranjera



29%

son miembros independientes





## La renovación de asientos de directorio estuvo en su punto más bajo desde el 2016

- » En total, 91 asientos (16%) fueron renovados en el 2022, el doble que en el 2021 y 3% más que en el 2016.
- » Asimismo, el 28% de las empresas analizadas incorporaron nuevos miembros a sus directorios, 5% más que en el 2021 y 10% menos que en el 2016.

## Las renovaciones contribuyen al aumento de la diversidad

- » Las nuevas incorporaciones siguen contribuyendo al aumento de la diversidad en los directorios.
- » El 23% de las nuevas incorporaciones en el 2022 fueron mujeres, 16% más que en el 2016.
- » El 34% de las nuevas incorporaciones en el 2022 fueron personas de nacionalidad extranjera, disminuyó un 25% con respecto al 2016, siendo el porcentaje más bajo desde el 2018.

| Directorios en el mundo              | Perú | Estados Unidos y Canadá | Europa  |
|--------------------------------------|------|-------------------------|---------|
| % Nuevas incorporaciones femeninas   | 23%  | 43%                     | 45%-58% |
| % Nuevas incorporaciones extranjeros | 34%  | 35.5%                   | 15-63%  |

## Cada vez se incorporan menos miembros independientes

- » La incorporación de miembros independientes disminuyó desde el 2016. Estos representaron solo el 30% de las nuevas incorporaciones en el 2022, un 2% más que en el 2021 y 13% menos que en el 2016.

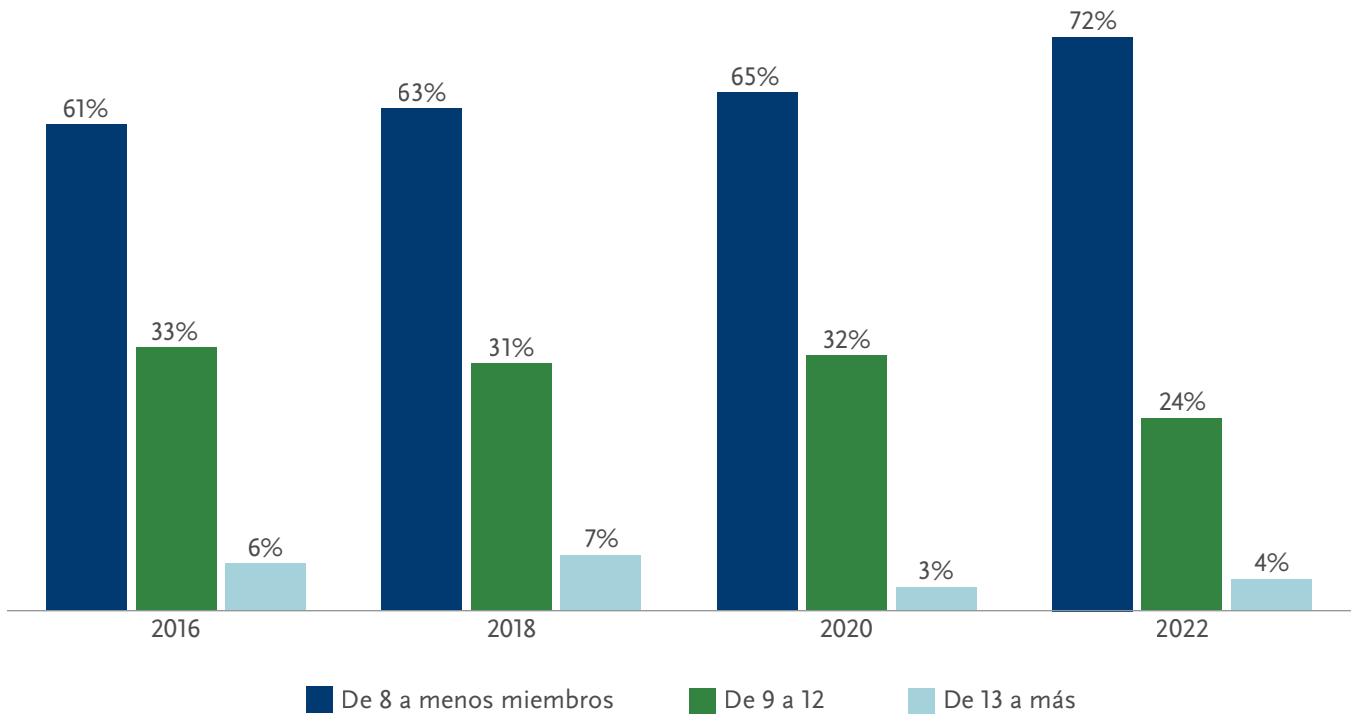
### NUEVAS INCORPORACIONES: TENDENCIAS EN LOS ÚLTIMOS 7 AÑOS

|   | 2022 | 2021 | 2020 | 2019 | 2018 | 2017 | 2016 |
|---|------|------|------|------|------|------|------|
| % Empresas que incorporaron nuevos miembros     | 59%  | 28%  | 38%  | 50%  | 43%  | 61%  | 43%  |
| % Nuevas incorporaciones                        | 16%  | 8%   | 12%  | 13%  | 13%  | 20%  | 13%  |
| % de nuevos miembros independientes             | 30%  | 28%  | 47%  | 44%  | 47%  | 38%  | 43%  |
| % de nuevos miembros mujeres                    | 23%  | 20%  | 24%  | 24%  | 14%  | 13%  | 7%   |
| % de nuevos miembros de nacionalidad extranjera | 34%  | 59%  | 40%  | 44%  | 26%  | 31%  | 38%  |

## El tamaño promedio es de 7 miembros de directorio

- » Los directorios más pequeños cuentan con 2 personas mientras que los más grandes cuentan con 15.
- » La tendencia de los últimos 3 años ha sido de directorios de 8 a menos miembros.

### TAMAÑO DEL DIRECTORIO



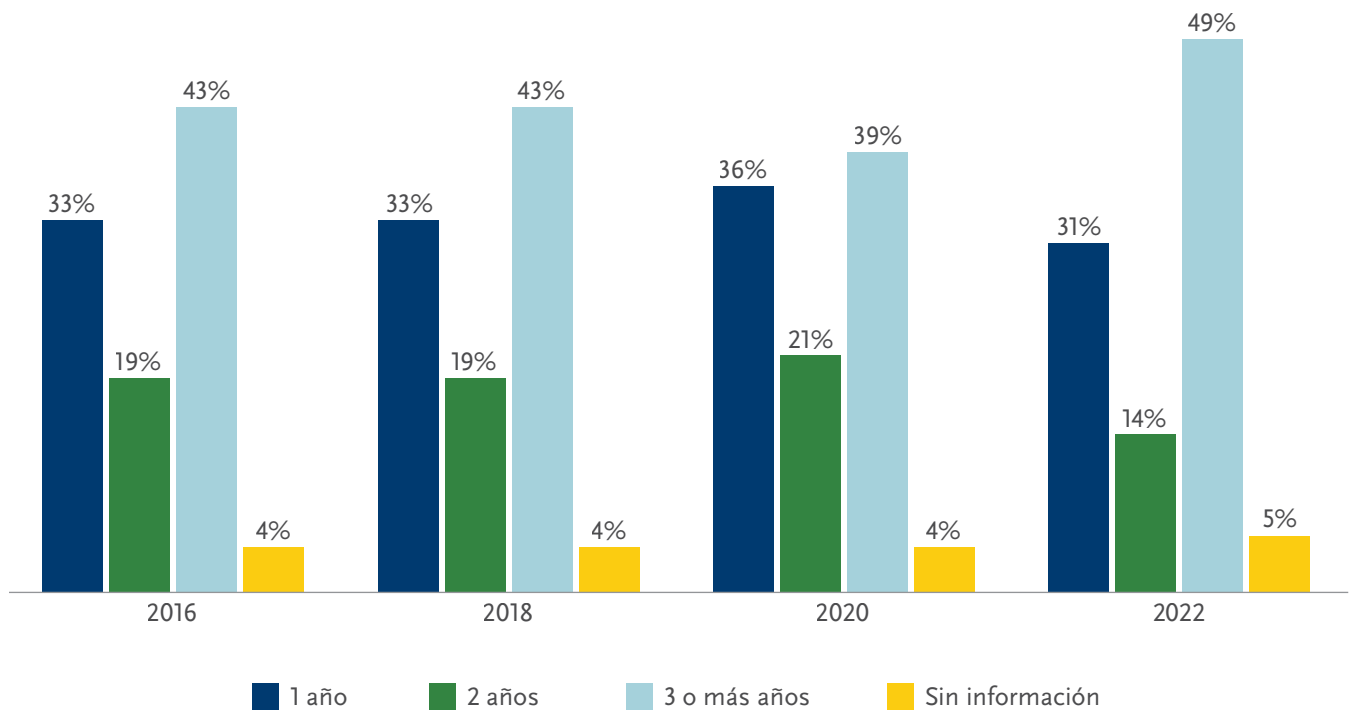
### COMPARACIÓN GLOBAL

| Directorios en el mundo | Perú | Estados Unidos y Canadá | Europa |
|-------------------------|------|-------------------------|--------|
| Tamaño promedio         | 7    | 11                      | 7-14   |

## El periodo promedio de los directorios es de 2 años

» El 49% de los directorios realiza un cambio en su composición cada 3 años, seguido del 31% que se renueva anualmente. Los demás se renuevan cada 2 años o no tienen un período definido.

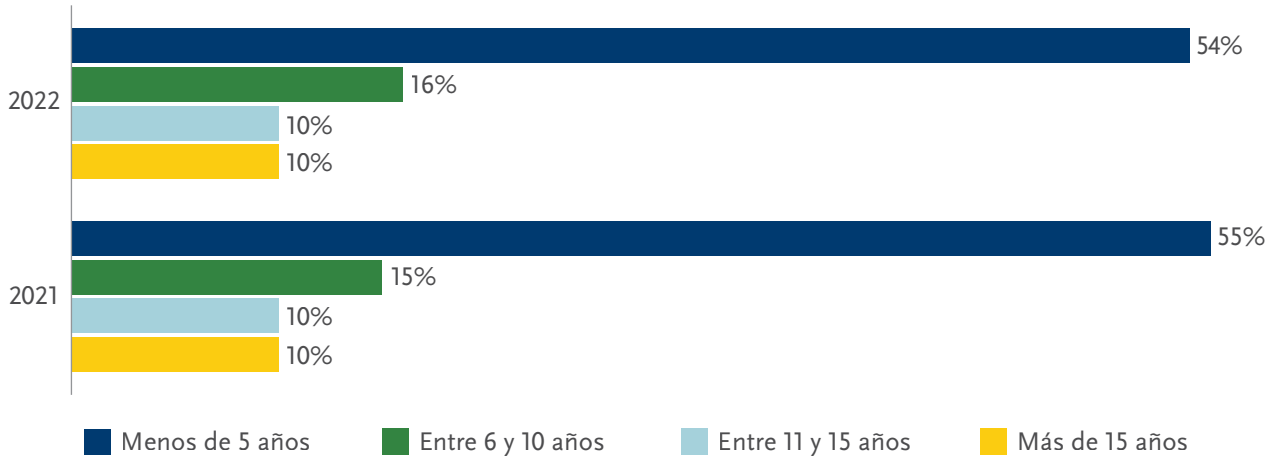
### PERIODO DEL DIRECTORIO



## En promedio, la permanencia en los directorios es de 10 años

- » En el 2022, la permanencia promedio en los directorios fue de 10 años.
- » El 46% de los asientos de directorio analizados ha servido por 6 años a más.

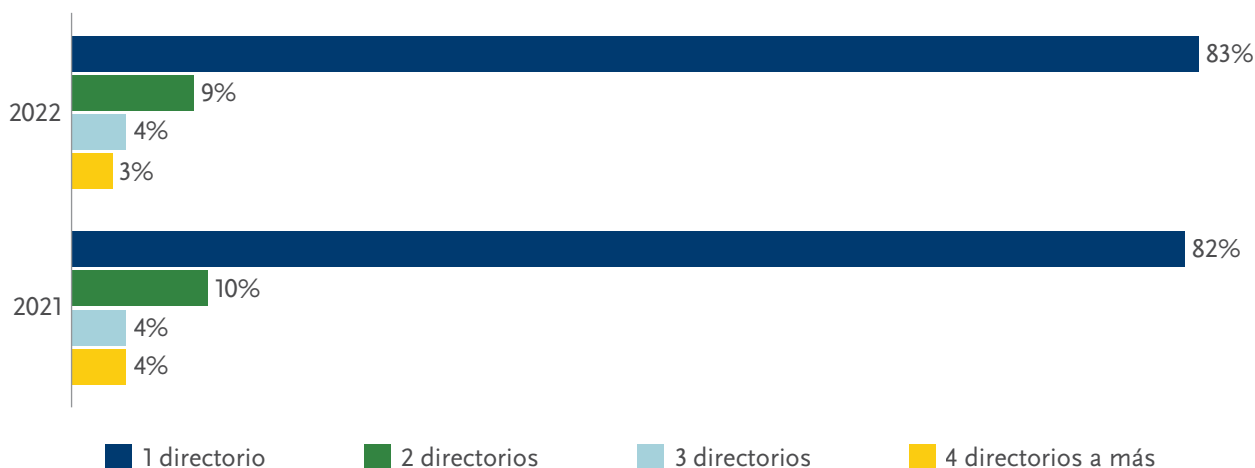
### PERMANENCIA EN EL DIRECTORIO



## 16% de los miembros de directorio participó en más de un directorio

- » Según nuestra experiencia, para que el desempeño no se vea afectado por conflictos de tiempo, se sugiere participar en un máximo de 4 directorios en el mismo periodo.
- » Si analizamos la participación únicamente dentro de los 83 directorios que forman parte de este estudio, encontramos que el 16% de los miembros de directorio participó en más de uno.

## PARTICIPACIÓN EN LOS DIRECTORIOS DEL BOARD INDEX



## Disminuyen los miembros independientes en los directorios

- » En los últimos 7 años, el promedio de miembros independientes por directorio ha sido entre 2 y 3.
- » En el 2022, el 29% de los asientos de directorio estudiados fueron ocupados por miembros independientes, 2% menos que en el 2021 y 7% menos que en el 2016.
- » El 71% de las empresas analizadas incluyen al menos a un director o directora independiente, 5% menos que el año anterior y 8% menos que en el 2016.
- » Si bien la ley peruana no cuenta con una norma acerca de la obligación de contar con miembros independientes, el Código de Buen Gobierno Corporativo pone en valor el rol de los miembros independientes, sobre todo en cuanto al liderazgo de comités especiales. La recomendación es que por lo menos un tercio de los directorios sean compuestos por miembros independientes. En el 2022, solo el 42% de los directorios analizados cumplió con esta recomendación, 7% menos que el año anterior, y 3% menos que en el 2016.

## EMPRESAS QUE CUENTAN CON MIEMBROS INDEPENDIENTES

| Año        | 2022 | 2021 | 2020 | 2019 | 2018 | 2017 | 2016 |
|------------|------|------|------|------|------|------|------|
| Porcentaje | 71%  | 76%  | 79%  | 81%  | 75%  | 81%  | 82%  |

## Lineamientos para la calificación de miembros independientes

En el 2020, la Superintendencia de Mercado y Valores publicó nuevos lineamientos para la calificación de miembros independientes, con la finalidad de que las empresas peruanas adopten mejores prácticas de gobierno corporativo con respecto a la incorporación de directores independientes, con un mayor entendimiento del aporte que significa para sus directorios.

Los lineamientos para la calificación de miembros independientes son los siguientes:

- » Contar con experiencia profesional y solvencia moral y económica.
- » Estar desvinculado de la sociedad, de sus accionistas y directivos.
  - No ser director/a, miembro de alta gerencia o empleado de la sociedad o de alguna de las empresas del mismo grupo económico u otra empresa que sea accionista de la sociedad con participación igual o mayor a 5% de su capital social; salvo que hubieren transcurrido 3 años del cese de la relación.
  - No haber tenido durante los últimos 3 años una relación comercial o contractual directa o indirecta, y de carácter significativo (con pagos o prestaciones superiores al 15% de los ingresos anuales) con la sociedad o cualquier otra empresa de su mismo grupo económico.
  - No ser cónyuge ni mantener una unión de hecho o mantener una relación análoga de afectividad ni de parentesco por consanguinidad o por afinidad hasta de segundo grado con accionistas con participación igual o superior al 5% de su capital social, o con miembros del directorio o de la alta gerencia de la sociedad.
  - No ser director/a o miembro de la alta gerencia de otra empresa en la que algún director/a o miembro de la alta gerencia de la sociedad sea parte del directorio, salvo que este último sea director/a independiente de la sociedad.
  - No ser o haber sido durante los últimos 3 años, socio o empleado de la sociedad de auditoría externa de la sociedad o de cualquier otra sociedad de su grupo económico.
- » No participar simultáneamente como director/a independiente en más de 5 sociedades que tengan al menos un valor inscrito en el RPMV (registro público del mercado de valores). Excepcionalmente, un director/a independiente podrá mantener dicha condición en el supuesto que todas ellas pertenezcan a un mismo grupo económico.
- » No tener más de 10 años continuos o alternados durante los últimos 15 años, como director/a independiente de la sociedad o de alguna empresa de su grupo económico.

\* Información obtenida de la página de la Superintendencia de Mercado y Valores.

## COMPARACIÓN GLOBAL

| Directorios en el mundo      | Perú | Estados Unidos y Canadá | Europa  |
|------------------------------|------|-------------------------|---------|
| % de miembros independientes | 29%  | 83%                     | 47%-90% |

## La edad promedio fue de 58 años

- » Las edades de los miembros de directorio analizados van desde los 26 hasta los 98 años, y la edad promedio es de 58 años en el 2022.
- » La mayoría tiene más de 46 años (91%), y al igual que el año anterior, las personas menores de 35 años siguen representando menos del 1%.

## EDADES

|                | 2022 | 2021 | 2020 | 2019 | 2018 | 2017 | 2016 |
|----------------|------|------|------|------|------|------|------|
| Edad promedio  | 58   | 59   | 60   | 60   | 64   | 57   | 58   |
| Edad más joven | 26   | 26   | 34   | 36   | 44   | 30   | 30   |
| Edad más alta  | 98   | 97   | 97   | 96   | 93   | 90   | 90   |

## COMPARACIÓN GLOBAL

| Directorios en el mundo | Perú | Estados Unidos y Canadá | Europa  |
|-------------------------|------|-------------------------|---------|
| Edad promedio           | 58   | 66                      | 58 - 67 |

## Aumenta la representación de mujeres en los directorios peruanos

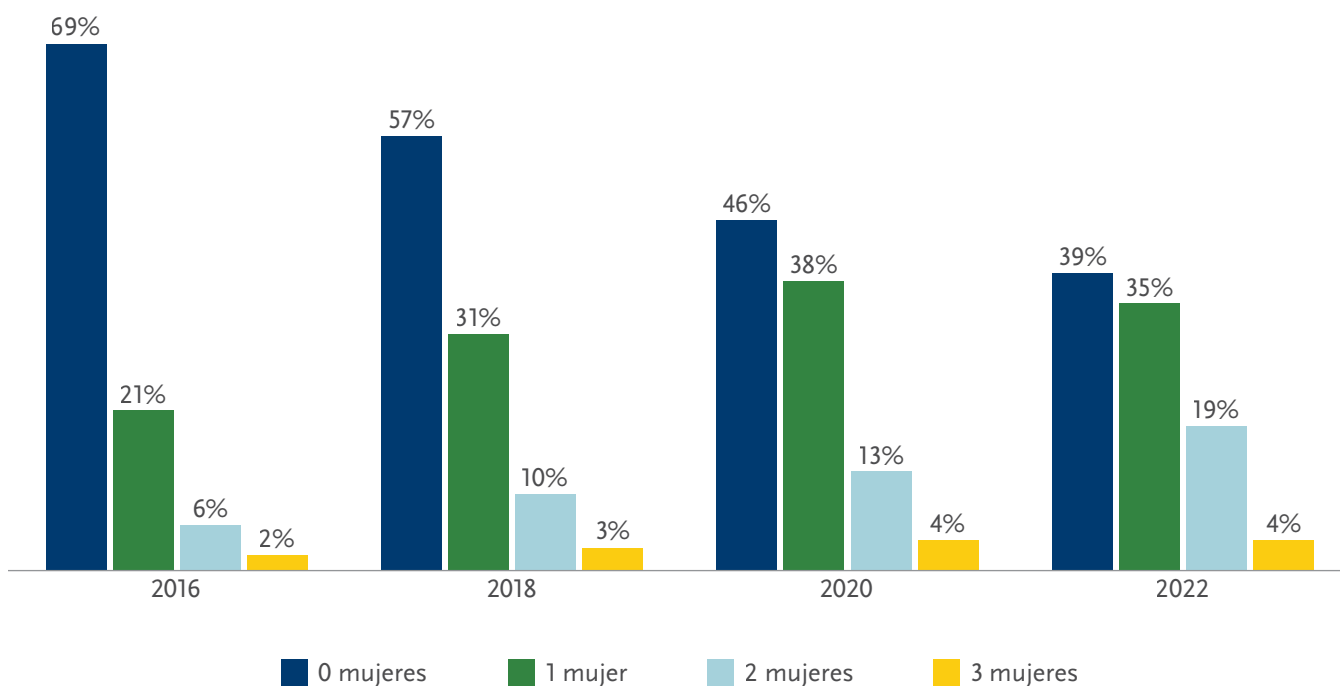
- » Continúa incrementando la representación de mujeres directoras, alcanzando un 15% de asientos de directorios en el 2022, una mejora frente al 13% en el 2021 y el 6% en el 2016.

## COMPARACIÓN GLOBAL

| Directorios en el mundo    | Perú | Estados Unidos y Canadá | Europa |
|----------------------------|------|-------------------------|--------|
| % de mujeres en directorio | 15%  | 32%                     | 30-45% |

- » En los últimos 7 años hemos visto esfuerzos por incorporar talento femenino a sus directorios, sin embargo, aún existe una brecha por cerrar. El 39% de empresas estudiadas no cuenta con mujeres en sus directorios, la mayoría de las empresas cuenta con solo 1 mujer directora y el máximo número de mujeres en directorios es 4.

## PORCENTAJE DE NÚMERO DE MUJERES EN LOS DIRECTORIOS



- » La representación de mujeres en cargos de presidencia y vicepresidencia aún es poco significativa.
- » En los últimos 3 años, solo 2 mujeres han presidido directorios.

## PUESTOS DE LIDERAZGO OCUPADOS POR MUJERES

| % de representación femenina | 2022 | 2021 | 2020 | 2019 | 2018 | 2017 | 2016 |
|------------------------------|------|------|------|------|------|------|------|
| Directora                    | 11%  | 13%  | 10%  | 67%  | 56%  | 50%  | 35%  |
| Presidenta                   | 0.7% | 0.4% | 0.4% | 3%   | 1%   | 1%   | 1%   |
| Vicepresidenta               | 0.2% | 0.2% | 0.4% | 1%   | 1%   | 1%   | 1%   |

## La diversidad cultural continúa siendo una prioridad

- » En el 2022, el 33% de asientos de directorio analizados fueron ocupados por personas de nacionalidad extranjera, un incremento de 5% frente al 2021 y de 7% frente al 2016.



## COMPARACIÓN GLOBAL

| Directorios en el mundo               | Perú | Estados Unidos y Canadá | Europa |
|---------------------------------------|------|-------------------------|--------|
| % miembros de nacionalidad extranjera | 33%  | 29%                     | 9-50%  |

- » 73% de las empresas estudiadas incluyeron al menos a una persona extranjera, también un aumento frente al 60% del 2021 y el 29% del 2016.
- » Cabe resaltar que solo el 13% de personas de nacionalidad extranjera son mujeres.
- » Asimismo, solo 3% de los puestos de presidencia son ocupados por una persona extranjera.

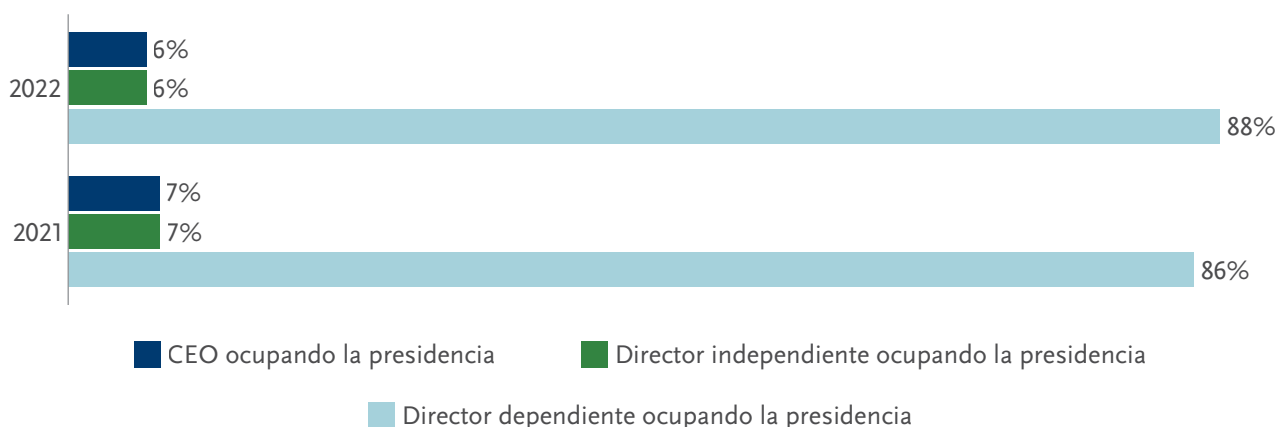
## PUESTOS DE LIDERAZGO OCUPADOS POR PERSONAS EXTRANJERAS

| % miembros internacionales | 2022 | 2021 | 2020 | 2019 | 2018 | 2017 | 2016 |
|----------------------------|------|------|------|------|------|------|------|
| Director/a                 | 28%  | 24%  | 23%  | 21%  | 20%  | 23%  | 22%  |
| Presidencia                | 3%   | 2%   | 2%   | 2%   | 2%   | 4%   | 3%   |
| Vicepresidencia            | 2%   | 2%   | 2%   | 1%   | 2%   | 2%   | 2%   |

## Más de dos tercios de los directorios mantienen la separación entre la presidencia del directorio y el rol de CEO

- » En el 2022, el 65% de las empresas analizadas reportaron no contar con su CEO como miembro del directorio, 7% menos que en el 2021.
- » Asimismo, sólo el 6% de los directorios cuenta con la figura de CEO como miembro ocupando la presidencia del directorio.

## RELACIÓN ENTRE PRESIDENCIA DEL DIRECTORIO Y LA EMPRESA



# Organización de los Directorios Peruanos

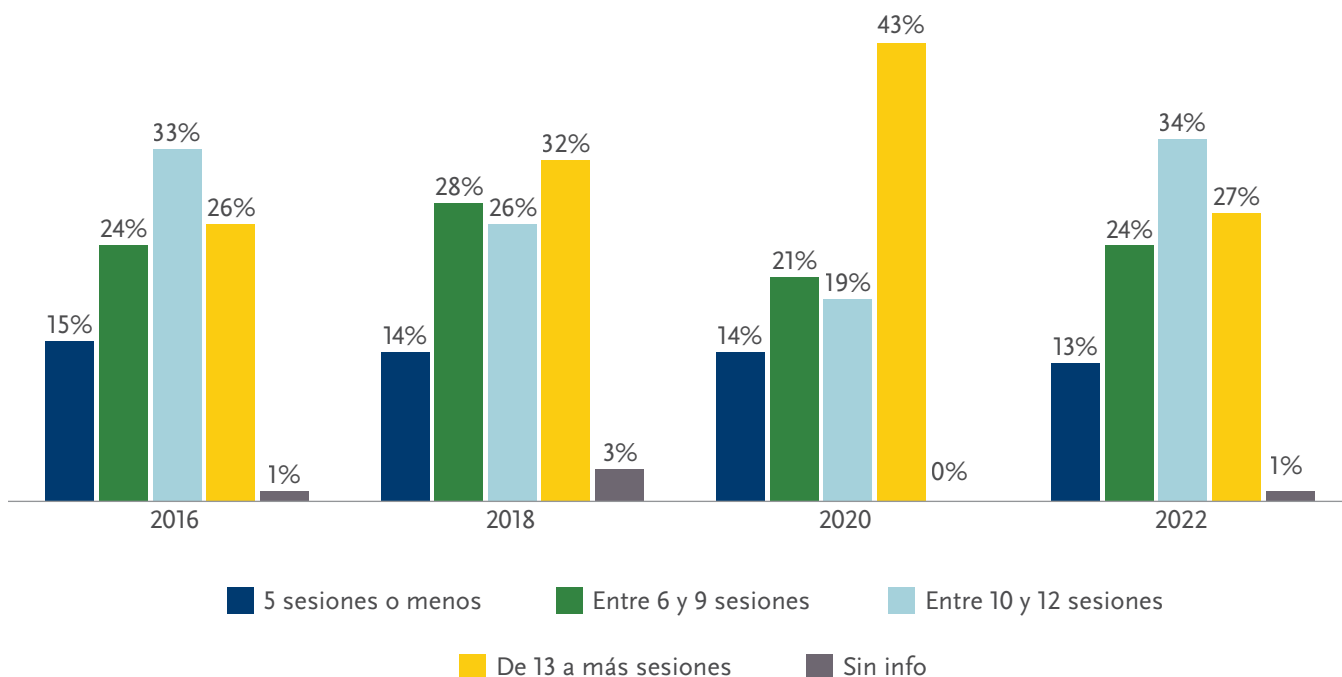
## Panorama del 2022



## En promedio, los directorios se reunieron 11 veces durante el 2022

- » Durante los últimos 7 años, el promedio de reuniones se ha mantenido entre 11 y 12.
- » En el 2022, el 27% de los directorios reportó haber tenido de 13 a más sesiones, siendo 12% menos que en el 2021.
- » Se puede ver que entre los años 2019 y 2021 el porcentaje de sesiones aumentó en los directorios. Tuvieron 13 a más sesiones, pudiendo estar relacionado con los desafíos de pandemia y crisis política.

## DISTRIBUCIÓN DE LAS SESIONES DE DIRECTORIO



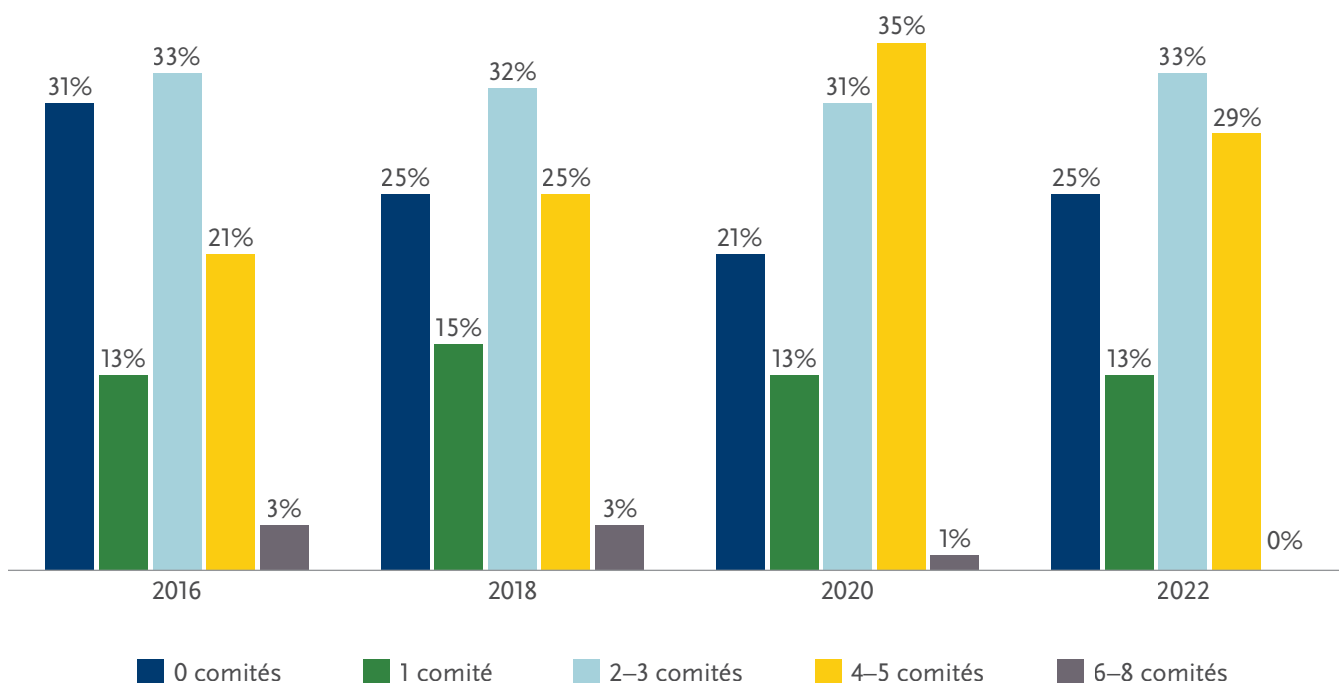
## COMPARACIÓN GLOBAL

| Directorios en el mundo                   | Perú | Estados Unidos y Canadá | Europa |
|---|------|-------------------------|--------|
| Promedio anual de reuniones de directorio | 11   | 9                       | 9-14   |

## En los últimos siete años, los directorios peruanos han tenido dos comités en promedio

- » El promedio de comités por empresa en el 2022 fue de 2.
- » El 75% de los directorios cuenta con al menos un comité, un incremento de 6% frente al 2016.
- » La mayoría de los directorios tuvieron entre 2 y 5 comités.

## NÚMERO DE COMITÉS



- » El Código de Buen Gobierno Corporativo para las Sociedades Peruanas recomienda que los directorios cuenten, como mínimo, con un Comité de Nombramientos y Retribuciones, y un Comité de Auditoría. En línea con esto, en el 2022 el 65% de los directorios analizados presentó un Comité de Auditoría, 12% más que en 2016. Asimismo, el 35% de las empresas contó con un Comité de Retribuciones, 10% más que en el 2016 y un 18% contó con un Comité de Nombramientos, 3% más que en el 2016.
- » Cabe resaltar que, en algunos casos, los comités de Nombramientos y Retribuciones se presentan juntos, y que algunas empresas aún cuentan con Comités de Talento (11%), los cuales tienden a cubrir funciones similares.
- » Los comités más frecuentes siguen siendo los de Auditoría, Riesgos, Nombramientos, Retribuciones, Sostenibilidad y Buen Gobierno Corporativo.
- » El 17% de las empresas cuentan con un comité de Responsabilidad Social o de Sostenibilidad, 4 veces más que en el 2016.
- » Los Comités de Innovación también han aumentado en los últimos 7 años. El 5% de las empresas analizadas en el 2022 presentaron uno, frente al 1% en el 2016.
- » Solo 2 empresas presentan un Comité de Manejo de Crisis en el sector de minería.

## COMITÉS MÁS FRECUENTES

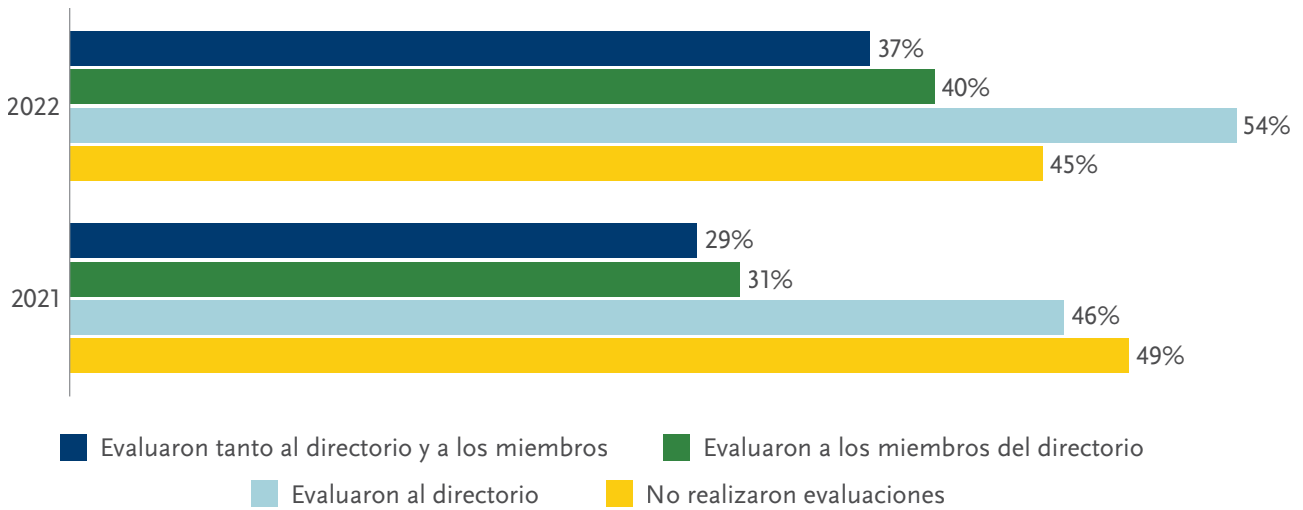
| Tipos de Comité                         | 2022 | 2021 | 2016 |
|---|------|------|------|
| Auditoría                               | 65%  | 67%  | 53%  |
| Riesgos                                 | 51%  | 50%  | 33%  |
| Retribuciones                           | 35%  | 33%  | 25%  |
| Gobierno Corporativo                    | 17%  | 25%  | 18%  |
| Nominaciones / Nombramientos            | 18%  | 24%  | 15%  |
| Responsabilidad Social / Sostenibilidad | 17%  | 17%  | 4%   |
| Inversiones                             | 7%   | 13%  | 5%   |
| Legal/Cumplimiento                      | 11%  | 11%  | 10%  |
| Ejecutivo                               | 11%  | 11%  | 15%  |
| Ética                                   | 6%   | 7%   | 6%   |
| Innovación                              | 5%   | 6%   | 1%   |
| Talento                                 | 11%  | 6%   | 10%  |
| Finanzas                                | 5%   | 1%   | 3%   |
| Manejo de Crisis                        | 2%   | 1%   | 1%   |

\* En algunos casos, algunos comités se presentan de forma conjunta (ej. Comité de Auditoría y Riesgos, Comité de Nombramientos y Retribuciones, entre otros). Se contaron como comités separados para los propósitos de este estudio.

## Casi 50% de los directorios no evalúa a sus directorios ni a sus miembros

- » El Código de Buen Gobierno Corporativo para las Sociedades Peruanas sugiere que los directorios se evalúen por lo menos una vez al año, tanto como órgano colegiado como por desempeño individual. Además, se recomienda que se alterne la metodología de autoevaluación con evaluaciones realizadas por asesores externos. En el 2022, el 54% realizó al menos 1 de estas evaluaciones.
- » El 37% de las empresas evaluó tanto a sus miembros de manera individual, como a sus directorios; 8% más que el año anterior.
- » Al igual que en el 2021 solo 5 de los directorios reportaron haber realizado sus evaluaciones con asesores externos.

## EVALUACIONES DE DIRECTORIO Y DE MIEMBROS DEL DIRECTORIO

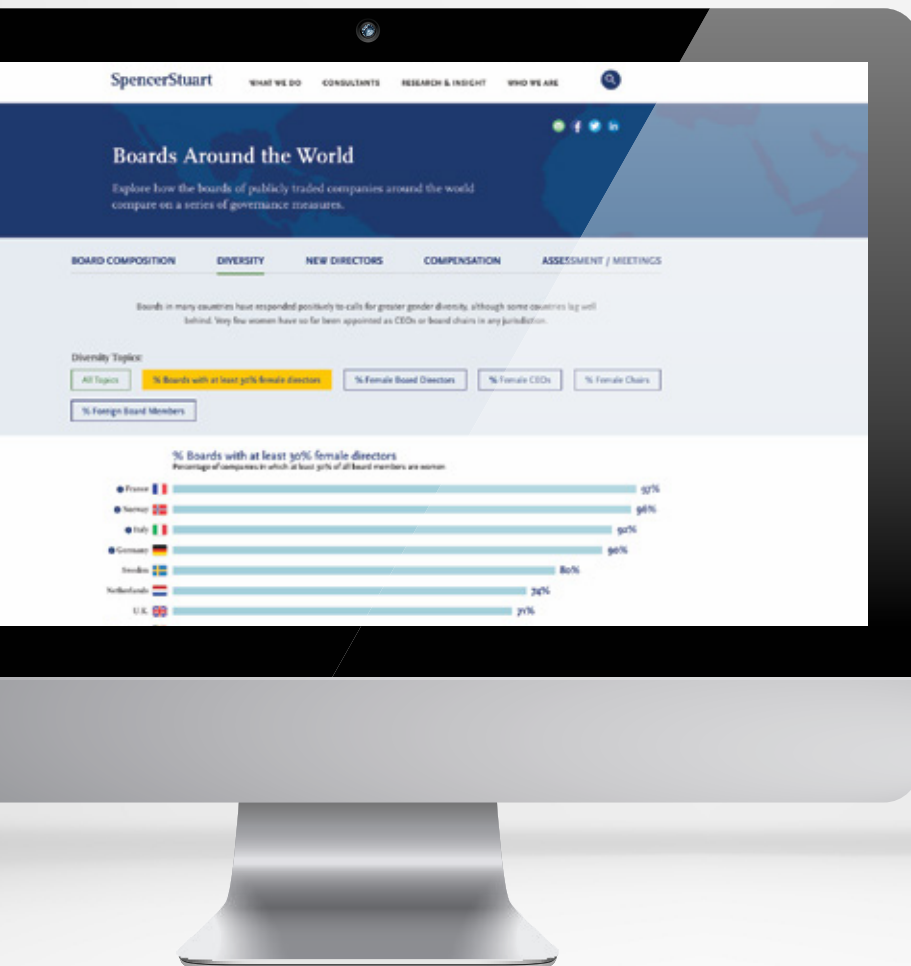


## COMPARACIÓN GLOBAL

| Directorios en el mundo                         | Perú  | Estados Unidos y Canadá | Europa |
|---|-------|-------------------------|--------|
| % directorios que realizaron evaluación externa | 19.2% | 25%                     | 4-60%  |

# Directorios Alrededor del Mundo

Spencer Stuart publica Board Index cubriendo más de 15 países alrededor del mundo. La mayoría de estos Board Index son publicados anualmente, con la excepción de algunos que son publicados alternando algunos años.



Hemos consolidado la data más importante de todos estos países en nuestro nuevo espacio, **Boards Around the World** – una herramienta de exploración interactiva.

Comparación de datos agregados a nivel nacional de empresas líderes de América del Norte y del Sur, Europa y Asia Pacífico.

Nuestra comparación internacional más detallada, publicada anteriormente en ediciones impresas de nuestros Board Indexes, ahora disponible en línea.

Visita [spencerstuart.com/BATW](https://spencerstuart.com/BATW) para más detalles.

# Información Comparativa

## Metodología

Notas del editor El Spencer Stuart Board Index (SSBI) Perú se basa en el análisis de memorias anuales y fichas de buen gobierno corporativo reportadas por las empresas con información actualizada al 31 de diciembre de 2022. Las 83 compañías analizadas forman parte de los índices S&P/ Perú General Index, S&P/ Peru Select y S&P/ IBGC, a excepción de una que cotiza en la bolsa de Londres. La data presentada en las tablas, gráficos y cuadros podría no sumar 100% debido a que los números con decimales fueron redondeados.

\* Data basada en la información reportada por las empresas en abril de 2023, sobre el año fiscal de enero a diciembre de 2022.



|   | NÚMERO DE DIRECTORES |                        |                  |                                 |          | PERIODO DE DIRECTORIO | DATOS DEL DIRECTORIO |                        |                          |                    |                              |                              |                                  | COMITÉS ESPECIALES |                                |                              |
|---|----------------------|------------------------|------------------|---------------------------------|----------|-----------------------|----------------------|------------------------|--------------------------|--------------------|------------------------------|------------------------------|----------------------------------|--------------------|--------------------------------|------------------------------|
|   | DIRECTOR VINCULADO   | DIRECTOR INDEPENDIENTE | DIRECTOR TITULAR | DIRECTOR ALTERNATIVO / SUPLENTE | TOTAL    |                       | VICEPRESIDENTE       | DIRECTORES EXTRANJEROS | MUJERES EN EL DIRECTORIO | DIRECTORIO (MEDIA) | MÍNIMO AÑOS EN EL DIRECTORIO | MÁXIMO AÑOS EN EL DIRECTORIO | GERENTE GENERAL EN EL DIRECTORIO | DIRECTORIO AL AÑO  | SESIONES DE COMITÉS ESPECIALES | NÚMERO DE COMITÉS ESPECIALES |
| <b>CONSUMO MASIVO, RETAIL</b>                   |                      |                        |                  |                                 |          |                       |                      |                        |                          |                    |                              |                              |                                  |                    |                                |                              |
| Alicorp   | 8                    | 4                      | 10               | 2                               | 12       | 2022-2025             | 3                    | 0                      | 2                        | 1                  | 13                           | 3                            | 21                               | No                 | 13                             | 5                            |
| Falabella Peru                                  | 3                    | 0                      | 3                | 0                               | 3        | 2021-2023             | 2                    | 1                      | 1                        | 0                  | 9                            | 5                            | 14                               | Si                 | 2                              | 0                            |
| Inretail Peru Corp                              | 4                    | 4                      | 6                | 2                               | 8        | 2022                  | 1                    | 0                      | 2                        | 2                  | 6                            | 3                            | 11                               | No                 | 8                              | 1                            |
| LAIVE   | 7                    | 1                      | 8                | 0                               | 8        | 2022-2024             | 2                    | 1                      | 3                        | 1                  | 9                            | 3                            | 22                               | No                 | 11                             | 0                            |
| Leche Gloria                                    | 2                    | 0                      | 2                | 0                               | 2        | 2022-2025             | 3                    | 1                      | 0                        | 0                  | 26                           | 6                            | 36                               | No                 | 13                             | 3                            |
| Saga Falabella                                  | 6                    | 0                      | 6                | 0                               | 6        | 2021-2023             | 2                    | 0                      | 2                        | 0                  | 15                           | 1                            | 27                               | No                 | 8                              | 1                            |
| Unión de Cervecerías Peruanas Backus y Johnston | 4                    | 3                      | 7                | 0                               | 7        | 2022-2025             | 3                    | 1                      | 5                        | 1                  | 2                            | 1                            | 6                                | Si                 | 5                              | 0                            |
| <b>Consumo Masivo, Retail - Promedio</b>        | <b>5</b>             | <b>2</b>               | <b>6</b>         | <b>1</b>                        | <b>7</b> |                       | <b>2</b>             | <b>1</b>               | <b>2</b>                 | <b>1</b>           | <b>11</b>                    | <b>3</b>                     | <b>20</b>                        |                    | <b>9</b>                       | <b>1</b>                     |
| <b>INDUSTRIAL</b>                               |                      |                        |                  |                                 |          |                       |                      |                        |                          |                    |                              |                              |                                  |                    |                                |                              |
| Agrokasa Holdings S.A.                          | 7                    | 0                      | 7                | 0                               | 7        | 2021-2024             | 3                    | 1                      | 0                        | 0                  | 11                           | 11                           | 11                               | Si                 | 8                              | 0                            |
| Andino Investment Holdings SA                   | 4                    | 1                      | 5                | 0                               | 5        | 2021-2024             | 3                    | 0                      | 0                        | 0                  | 12                           | 3                            | 17                               | No                 | 49                             | 1                            |
| Austral Group                                   | 5                    | 0                      | 5                | 0                               | 5        | 2022-2025             | 3                    | 0                      | 3                        | 2                  | 13                           | 1                            | 17                               | No                 | 10                             | 2                            |
| Bosques Amazónicos S.A.                         | 5                    | 2                      | 7                | 0                               | 7        | 2022-2025             | 3                    | 0                      | 1                        | 2                  | 0                            | 1                            | 5                                | No                 | 7                              | 1                            |
| Cartavio S.A.A.                                 | 3                    | 0                      | 3                | 0                               | 3        | 2022-2025             | 3                    | 0                      | 0                        | 0                  | 10                           | 15                           | 15                               | No                 | 9                              | 2                            |
| Casa Grande                                     | 4                    | 0                      | 4                | 0                               | 4        | 2020-2023             | 3                    | 0                      | 0                        | 0                  | 15                           | 14                           | 16                               | Si                 | 8                              | 2                            |
| Cementos Pacasmayo                              | 4                    | 3                      | 6                | 1                               | 7        | 2022-2025             | 3                    | 1                      | 2                        | 1                  | 10                           | 2                            | 31                               | Si                 | 6                              | 4                            |
| Central Azucarera Chucarapi Pampa Blanca S.A.   | 2                    | 1                      | 3                | 0                               | 3        | 2022                  | 1                    | 0                      | 0                        | 0                  | 8                            | 2                            | 13                               | No                 | 5                              | 0                            |
| Corporación Cervesur                            | 4                    | 1                      | 5                | 0                               | 5        | 2021-2024             | 3                    | 1                      | 0                        | 0                  | 27                           | 19                           | 43                               | Si                 | 12                             | 0                            |
| Cosapi  | 3                    | 4                      | 7                | 0                               | 7        | 2022-2026             | 4                    | 1                      | 1                        | 1                  | 2                            | 1                            | 2                                | No                 | 17                             | 5                            |
| Empresa Agrícola San Juan SA                    | 0                    | 4                      | 4                | 0                               | 4        | 2022                  | 1                    | 0                      | 1                        | 0                  | 12                           | 1                            | 21                               | Si                 | 24                             | 0                            |
| Empresa Agrícola Sintuco SA (Coazucar)          | 4                    | 0                      | 4                | 0                               | 4        | 2021-2024             | 3                    | 1                      | 0                        | 0                  | 11                           | 5                            | 15                               | No                 | 7                              | 2                            |
| Fabrica Nacional de Acumuladores ETNA S.A.      | 7                    | 0                      | 7                | 0                               | 7        | 2022                  | 1                    | 1                      | 0                        | 0                  | 2                            | 2                            | 3                                | No                 | 15                             | 4                            |
| Fabrica Peruana Eternit                         | 5                    | 1                      | 4                | 2                               | 6        | 2022                  | 1                    | 0                      | 3                        | 0                  | 9                            | 2                            | 28                               | No                 | 4                              | 0                            |
| Ferreycorp                                      | 4                    | 5                      | 9                | 0                               | 9        | 2020-2023             | 3                    | 1                      | 1                        | 2                  | 6                            | 2                            | 19                               | Si                 | 12                             | 4                            |
| Filamentos Industriales SA                      | 3                    | 0                      | 3                | 0                               | 3        | 2020-2023             | 3                    | 1                      | 0                        | 1                  | 11                           | 5                            | 15                               | No                 | 3                              | 0                            |
| Hermes  | 7                    | 2                      | 9                | 0                               | 9        | 2022-2024             | 2                    | 1                      | 6                        | 1                  | 7                            | 2                            | 29                               | No                 | 9                              | 3                            |
| Hidrostal                                       | 4                    | 1                      | 5                | 0                               | 5        | 2021-2024             | 3                    | 1                      | 3                        | 0                  | 13                           | 5                            | 25                               | Si                 | 4                              | 0                            |
| Inca Rail S.A.                                  | 10                   | 2                      | 7                | 5                               | 12       | 2022                  | 1                    | 0                      | 0                        | 2                  | 4                            | 1                            | 9                                | No                 | 10                             | 0                            |
| Indeco S.A.                                     | 4                    | 0                      | 4                | 0                               | 4        | 2020-2023             | 3                    | 4                      | 0                        | 4                  | 2                            | 1                            | 1                                | Si                 | 9                              | 0                            |
| Inversiones Centenario S.A.A.                   | 9                    | 2                      | 11               | 0                               | 11       | 2021-2024             | 3                    | 1                      | 1                        | 0                  | 15                           | 4                            | 36                               | No                 | 11                             | 4                            |
| Medrock Corporation S.A.C.                      | 2                    | 0                      | 2                | 0                               | 2        | ND                    | 1                    | 1                      | 1                        | 0                  | 24                           | 15                           | 23                               | Si                 | 2                              | 0                            |
| Pesquera Exalmar                                | 4                    | 3                      | 7                | 0                               | 7        | 2022                  | 1                    | 1                      | 3                        | 0                  | 11                           | 6                            | 25                               | No                 | 14                             | 5                            |
| Quimpac   | 6                    | 3                      | 9                | 0                               | 9        | 2022-2026             | 4                    | 1                      | 1                        | 0                  | 13                           | 3                            | 30                               | No                 | 4                              | 2                            |
| Union Andina de Cementos                        | 7                    | 3                      | 10               | 0                               | 10       | 2022-2024             | 2                    | 1                      | 0                        | 1                  | 12                           | 2                            | 28                               | No                 | 14                             | 5                            |
| Yura S.A.                                       | 3                    | 0                      | 3                | 0                               | 3        | 2022-2025             | 3                    | 1                      | 0                        | 0                  | 22                           | 14                           | 26                               | No                 | 12                             | 3                            |
| <b>Industrial - Promedio</b>                    | <b>5</b>             | <b>1</b>               | <b>6</b>         | <b>0</b>                        | <b>6</b> |                       | <b>2</b>             | <b>1</b>               | <b>1</b>                 | <b>1</b>           | <b>11</b>                    | <b>5</b>                     | <b>19</b>                        |                    | <b>11</b>                      | <b>2</b>                     |

|  | NÚMERO DE DIRECTORES |                        |                  |                                 |          | PERIODO DE DIRECTORIO | DATOS DEL DIRECTORIO         |                |                        |                          |  |                              |                              | COMITÉS ESPECIALES               |                   |                    |                       |
|--|----------------------|------------------------|------------------|---------------------------------|----------|-----------------------|------------------------------|----------------|------------------------|--------------------------|--|------------------------------|------------------------------|----------------------------------|-------------------|--------------------|-----------------------|
|  | DIRECTOR VINCULADO   | DIRECTOR INDEPENDIENTE | DIRECTOR TITULAR | DIRECTOR ALTERNATIVO / SUPLENTE | TOTAL    |                       | PERIODO DE DIRECTORIO (AÑOS) | VICEPRESIDENTE | DIRECTORES EXTRANJEROS | MUJERES EN EL DIRECTORIO | DIRECTORIO (MEDIA) AÑOS EN EL DIRECTORIO | MÍNIMO AÑOS EN EL DIRECTORIO | MÁXIMO AÑOS EN EL DIRECTORIO | GERENTE GENERAL EN EL DIRECTORIO | DIRECTORIO AL AÑO | COMITÉS ESPECIALES | NÚMERO DE SESIONES DE |
| <b>MINERÍA, METALURGIA</b>                         |                      |                        |                  |                                 |          |                       |                              |                |                        |                          |  |                              |                              |                                  |                   |                    |                       |
| Aceros Arequipa                                    | 9                    | 3                      | 12               | 0                               | 12       | 2022-2025             | 3                            | 1              | 0                      | 2                        | 12                                       | 5                            | 24                           | No                               | 13                | 2                  |                       |
| Buenaventura                                       | 3                    | 4                      | 7                | 0                               | 7        | 2020-2023             | 3                            | 0              | 0                      | 1                        | 8  | 1                            | 19                           | No                               | 7                 | 4                  |                       |
| Compañía Minera Atacocha (NEXA Resources Atacocha) | 3                    | 1                      | 4                | 0                               | 4        | 2022-2025             | 3                            | 0              | 1                      | 1                        | 12                                       | 5                            | 14                           | Si                               | 10                | 1                  |                       |
| Compañía Minera Milpo (NEXA Resources Perú)        | 3                    | 1                      | 4                | 0                               | 4        | 2022-2025             | 3                            | 1              | 1                      | 1                        | 13                                       | 1                            | 43                           | Si                               | 9                 | 1                  |                       |
| Empresa Siderurgica del Peru - SiderPeru           | 1                    | 2                      | 3                | 0                               | 3        | 2022-2025             | 3                            | 0              | 0                      | 0                        | 9  | 2                            | 15                           | Si                               | 13                | 4                  |                       |
| Hochschild   | 3                    | 6                      | 9                | 0                               | 9        | N.D.                  | N.D.                         | 0              | 6                      | 3                        | 7  | 2                            | 16                           | Si                               | Sin Info          | 4                  |                       |
| Industrias Electro quimicas SA IEQSA               | 5                    | 0                      | 5                | 0                               | 5        | 2022                  | 1                            | 0              | 2                      | 0                        | 13                                       | 2                            | 34                           | Si                               | 2                 | 0                  |                       |
| Metalúrgica Peruana                                | 2                    | 2                      | 4                | 0                               | 4        | 2022                  | 1                            | 1              | 3                      | 0                        | 15                                       | 3                            | 27                           | No                               | 5                 | 0                  |                       |
| Minsur   | 8                    | 2                      | 8                | 2                               | 10       | 2022                  | 1                            | 1              | 2                      | 1                        | 9  | 3                            | 21                           | No                               | 10                | 4                  |                       |
| Shougang Hierro Perú S.A.A                         | 5                    | 0                      | 5                | 0                               | 5        | 2022-2026             | 4                            | 0              | 5                      | 0                        | 4  | 1                            | 7                            | Si                               | 11                | 0                  |                       |
| Sociedad Minera Cerro Verde                        | 11                   | 0                      | 5                | 6                               | 11       | 2020-2023             | 3                            | 0              | 7                      | 1                        | 5  | 2                            | 14                           | Si                               | 11                | 5                  |                       |
| Sociedad Minera Corona                             | 4                    | 0                      | 4                | 0                               | 4        | 2020-2023             | 3                            | 0              | 1                      | 0                        | 5  | 1                            | 17                           | No                               | 9                 | 0                  |                       |
| Sociedad Minera El Brocal S.A.A.                   | 14                   | 1                      | 15               | 0                               | 15       | 2022-2024             | 2                            | 1              | 0                      | 1                        | 16                                       | 4                            | 24                           | Si                               | 7                 | 4                  |                       |
| Volcan Compania Minera                             | 8                    | 0                      | 8                | 0                               | 8        | 2021-2024             | 3                            | 1              | 0                      | 1                        | 9  | 2                            | 29                           | Si                               | 18                | 3                  |                       |
| <b>Minería, Metalurgia - Promedio</b>              | <b>6</b>             | <b>2</b>               | <b>7</b>         | <b>1</b>                        | <b>7</b> |                       | <b>3</b>                     | <b>0</b>       | <b>2</b>               | <b>1</b>                 | <b>10</b>                                | <b>2</b>                     | <b>22</b>                    |                                  | <b>10</b>         | <b>2</b>           |                       |
| <b>SERVICIOS FINANCIEROS</b>                       |                      |                        |                  |                                 |          |                       |                              |                |                        |                          |  |                              |                              |                                  |                   |                    |                       |
| AFP INTEGRAL                                       | 3                    | 4                      | 7                | 0                               | 7        | 2022                  | 1                            | 0              | 3                      | 1                        | 7  | 2                            | 25                           | No                               | 8                 | 1                  |                       |
| Banco de Credito del Perú                          | 5                    | 8                      | 13               | 0                               | 13       | 2021-2024             | 3                            | 1              | 4                      | 2                        | 5  | 1                            | 13                           | No                               | 12                | 3                  |                       |
| Banco Financiero                                   | 4                    | 6                      | 9                | 1                               | 10       | 2022                  | 1                            | 1              | 5                      | 1                        | 5  | 1                            | 13                           | Si                               | 14                | 3                  |                       |
| Banco Interamericano de Finanzas - BANBIF          | 2                    | 5                      | 7                | 0                               | 7        | 2022                  | 1                            | 1              | 1                      | 2                        | 5  | 2                            | 20                           | Si                               | 13                | 3                  |                       |
| Banco Internacional del Perú S.A.A. - Interbank    | 4                    | 6                      | 10               | 0                               | 10       | 2022-2024             | 2                            | 1              | 1                      | 2                        | 13                                       | 3                            | 28                           | No                               | 13                | 5                  |                       |
| Banco Santander Perú S.A.                          | 3                    | 2                      | 5                | 0                               | 5        | 2022                  | 1                            | 0              | 2                      | 2                        | 0  | 1                            | 5                            | No                               | 12                | 2                  |                       |
| BBVA Continental                                   | 9                    | 2                      | 11               | 0                               | 11       | 2022                  | 1                            | 2              | 5                      | 0                        | 10                                       | 2                            | 21                           | Si                               | 12                | 5                  |                       |
| Bolsa de Valores de Lima                           | 4                    | 1                      | 5                | 0                               | 5        | 2021-2024             | 3                            | 1              | 1                      | 1                        | 4  | 3                            | 5                            | No                               | 9                 | 0                  |                       |
| Citibank del Peru S.A. Citibank Peru               | 4                    | 2                      | 5                | 1                               | 6        | 2022                  | 1                            | 0              | 2                      | 2                        | 8  | 5                            | 24                           | Si                               | 13                | 3                  |                       |
| Credicorp Capital                                  | 4                    | 0                      | 4                | 0                               | 4        | 2022-2025             | 3                            | 0              | 0                      | 1                        | 4  | 5                            | 6                            | No                               | 11                | 0                  |                       |
| Credicorp Limited                                  | 4                    | 5                      | 9                | 0                               | 9        | 2022-2026             | 4                            | 1              | 3                      | 2                        | 6  | 2                            | 23                           | No                               | 8                 | 4                  |                       |
| CREDISCOTIA FINANCIERA S.A.                        | 4                    | 2                      | 6                | 0                               | 6        | 2022                  | 1                            | 0              | 2                      | 1                        | 3  | 1                            | 5                            | No                               | 12                | 3                  |                       |
| Futura Consorcio Inmobiliario SA                   | 12                   | 0                      | 10               | 2                               | 12       | 2022                  | 1                            | 1              | 1                      | 4                        | 9  | 1                            | 19                           | No                               | 2                 | 0                  |                       |
| Financiera Qapaq S.A.                              | 4                    | 3                      | 5                | 2                               | 7        | 2021-2024             | 3                            | 0              | 4                      | 0                        | 6  | 4                            | 14                           | No                               | 19                | 2                  |                       |
| Intercorp Financial Services                       | 2                    | 5                      | 7                | 0                               | 7        | 2021-2023             | 2                            | 0              | 1                      | 1                        | 8  | 3                            | 15                           | No                               | 7                 | 1                  |                       |
| Intercorp Peru LTD.                                | 5                    | 0                      | 5                | 0                               | 5        | 2022-2024             | 2                            | 0              | 1                      | 1                        | 12                                       | 3                            | 25                           | Si                               | 6                 | 1                  |                       |
| Mibanco Banco de la Microempresa                   | 6                    | 3                      | 9                | 1                               | 10       | 2022-2024             | 2                            | 1              | 1                      | 2                        | 4  | 3                            | 8                            | No                               | 14                | 3                  |                       |
| Prima AFP  | 4                    | 3                      | 7                | 0                               | 7        | 2022-2025             | 3                            | 1              | 1                      | 2                        | 6  | 3                            | 10                           | No                               | 9                 | 4                  |                       |
| Profuturo AFP                                      | 4                    | 3                      | 7                | 0                               | 7        | 2022                  | 1                            | 0              | 1                      | 1                        | 3  | 1                            | 6                            | No                               | 13                | 5                  |                       |
| Scotiabank   | 3                    | 5                      | 8                | 0                               | 8        | 2022                  | 1                            | 1              | 1                      | 2                        | 5  | 1                            | 15                           | No                               | 16                | 3                  |                       |
| Volvo Financial Services Empresa de Crédito S.A.   | 4                    | 1                      | 5                | 0                               | 5        | 2022                  | 1                            | 0              | 4                      | 0                        | 2  | 1                            | 2                            | Si                               | 19                | 3                  |                       |
| <b>Servicios financieros - Promedio</b>            | <b>4</b>             | <b>3</b>               | <b>7</b>         | <b>0</b>                        | <b>8</b> |                       | <b>2</b>                     | <b>1</b>       | <b>2</b>               | <b>1</b>                 | <b>6</b>                                 | <b>2</b>                     | <b>14</b>                    |                                  | <b>12</b>         | <b>3</b>           |                       |

|  | NÚMERO DE DIRECTORES |                        |                  |                                 |          | PERIODO DE DIRECTORIO | DATOS DEL DIRECTORIO |                              |                        |                          |  |                              |                              | COMITÉS ESPECIALES |                    |  |
|--|----------------------|------------------------|------------------|---------------------------------|----------|-----------------------|----------------------|------------------------------|------------------------|--------------------------|--|------------------------------|------------------------------|--------------------|--------------------|--|
|  | DIRECTOR VINCULADO   | DIRECTOR INDEPENDIENTE | DIRECTOR TITULAR | DIRECTOR ALTERNATIVO / SUPLENTE | TOTAL    |                       | VICEPRESIDENTE       | PERIODO DE DIRECTORIO (AÑOS) | DIRECTORES EXTRANJEROS | MUJERES EN EL DIRECTORIO | DIRECTORIO (MEDIA) AÑOS EN EL DIRECTORIO | MÍNIMO AÑOS EN EL DIRECTORIO | MÁXIMO AÑOS EN EL DIRECTORIO | DIRECTORIO AL AÑO  | COMITÉS ESPECIALES | NÚMERO DE SESIONES DE COMITÉS ESPECIALES |
| <b>SEGUROS</b>   |                      |                        |                  |                                 |          |                       |                      |                              |                        |                          |  |                              |                              |                    |                    |  |
| Mapfre Peru Compañía de Seguros Y Reaseguros           | 3                    | 4                      | 7                | 0                               | 7        | 2022                  | 1                    | 1                            | 1                      | 3                        | 8  | 4                            | 23                           | No                 | 12                 | 3  |
| Pacífico Compañía de Seguros Y Reaseguros              | 5                    | 3                      | 8                | 0                               | 8        | 2022-2026             | 4                    | 1                            | 2                      | 1                        | 8  | 2                            | 21                           | No                 | 12                 | 1  |
| Rimac Seguros y Reaseguros                             | 7                    | 7                      | 12               | 2                               | 14       | 2022                  | 1                    | 1                            | 3                      | 1                        | 14                                       | 3                            | 43                           | No                 | 12                 | 3  |
| Crecer Seguros S.A. Compañía de Seguros                | 3                    | 2                      | 5                | 0                               | 5        | 2022-2025             | 3                    | 0                            | 2                      | 0                        | 2  | 1                            | 7                            | No                 | 12                 | 4  |
| Secrex Compañía de Seguros de Crédito y Garantías S.A. | 4                    | 2                      | 6                | 0                               | 6        | 2022                  | 1                    | 1                            | 3                      | 2                        | 2  | 1                            | 4                            | No                 | 12                 | 3  |
| <b>Seguros - Promedio</b>                              | <b>4</b>             | <b>4</b>               | <b>8</b>         | <b>0</b>                        | <b>8</b> |                       | <b>2</b>             | <b>1</b>                     | <b>2</b>               | <b>1</b>                 | <b>6</b>                                 | <b>2</b>                     | <b>20</b>                    |                    | <b>12</b>          | <b>3</b>                                 |
| <b>ENERGÍA</b>   |                      |                        |                  |                                 |          |                       |                      |                              |                        |                          |  |                              |                              |                    |                    |  |
| Electro Sur Este SAA                                   | 4                    | 1                      | 5                | 0                               | 5        | N.D.                  | N.D.                 | 0                            | 0                      | 0                        | 5  | 3                            | 6                            | No                 | 28                 | 5  |
| Empresa Electricidad del Perú - Electroperu S.A.       | 5                    | 1                      | 6                | 0                               | 6        | N.D.                  | N.D.                 | 0                            | 0                      | 0                        | 5  | 6                            | 14                           | No                 | 36                 | 3  |
| Enel Distribución - Edelnor                            | 4                    | 3                      | 7                | 0                               | 7        | 2022-2024             | 2                    | 1                            | 2                      | 2                        | 4  | 1                            | 7                            | No                 | 10                 | 2  |
| Enel Generación - Edegel                               | 5                    | 2                      | 7                | 0                               | 7        | 2022-2024             | 2                    | 1                            | 2                      | 1                        | 5  | 1                            | 19                           | No                 | 10                 | 3  |
| Engie Energía Perú S.A. (antes Enersur S.A.)           | 10                   | 0                      | 7                | 3                               | 10       | 2022-2025             | 3                    | 0                            | 6                      | 4                        | 3  | 3                            | 9                            | Si                 | 11                 | 2  |
| Luz del Sur  | 10                   | 0                      | 6                | 4                               | 10       | 2022                  | 1                    | 1                            | 10                     | 3                        | 1  | 1                            | 2                            | No                 | 11                 | 5  |
| <b>Energía - Promedio</b>                              | <b>6</b>             | <b>1</b>               | <b>6</b>         | <b>1</b>                        | <b>8</b> |                       | <b>2</b>             | <b>1</b>                     | <b>3</b>               | <b>2</b>                 | <b>4</b>                                 | <b>3</b>                     | <b>10</b>                    |                    | <b>18</b>          | <b>3</b>                                 |
| <b>TELECOMUNICACIONES, MEDIOS</b>                      |                      |                        |                  |                                 |          |                       |                      |                              |                        |                          |  |                              |                              |                    |                    |  |
| El Comercio  | 8                    | 2                      | 11               | 0                               | 11       | 2020-2023             | 3                    | 1                            | 1                      | 1                        | 3  | 3                            | 5                            | No                 | 30                 | 5  |
| Telefonica   | 4                    | 1                      | 5                | 0                               | 5        | 2021-2024             | 3                    | 0                            | 4                      | 0                        | 3  | 3                            | 4                            | Si                 | 9                  | 2  |
| <b>Telecomunicaciones, Medios - Promedio</b>           | <b>6</b>             | <b>2</b>               | <b>8</b>         | <b>0</b>                        | <b>8</b> |                       | <b>3</b>             | <b>1</b>                     | <b>3</b>               | <b>1</b>                 | <b>3</b>                                 | <b>3</b>                     | <b>5</b>                     |                    | <b>20</b>          | <b>4</b>                                 |
| <b>TURISMO</b>   |                      |                        |                  |                                 |          |                       |                      |                              |                        |                          |  |                              |                              |                    |                    |  |
| Expertia Travel S.A.                                   | 5                    | 1                      | 5                | 0                               | 5        | 2022                  | 1                    | 1                            | 2                      | 1                        | 4  | 3                            | 7                            | Si                 | 12                 | 1  |
| Nessus Hoteles Perú S.A.                               | 6                    | 0                      | 6                | 0                               | 6        | 2020-2023             | 3                    | 1                            | 0                      | 0                        | 12                                       | 9                            | 19                           | Si                 | 10                 | 0  |
| <b>Turismo - Promedio</b>                              | <b>6</b>             | <b>1</b>               | <b>6</b>         | <b>0</b>                        | <b>6</b> |                       | <b>2</b>             | <b>1</b>                     | <b>1</b>               | <b>1</b>                 | <b>8</b>                                 | <b>6</b>                     | <b>13</b>                    |                    | <b>11</b>          | <b>1</b>                                 |
| <b>TOTAL PROMEDIO</b>                                  | <b>5</b>             | <b>2</b>               | <b>7</b>         | <b>0</b>                        | <b>7</b> |                       | <b>2</b>             | <b>1</b>                     | <b>2</b>               | <b>1</b>                 | <b>7</b>                                 | <b>3</b>                     | <b>15</b>                    |                    | <b>13</b>          | <b>2</b>                                 |

# Intestigación e Insights

Spencer Stuart explora regularmente los principales temas de interés que existen en los directorios y en los niveles de alta gerencia, y las posibles soluciones innovadoras ante los desafíos que enfrentan.



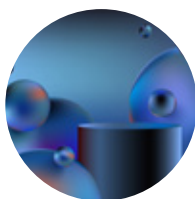
Sustainability in the Spotlight:  
Has ESG Lost Momentum in  
the Boardroom?



CEOs: How to lead  
with AI instead of  
letting AI lead you



The General Counsel's Role in  
Supporting Board Excellence



2023 S&P 500 New  
Director and Diversity  
Snapshot



Becoming a non-executive  
director: 4th edition



The Leadership Odyssey



LGBTQ+ Directors on  
Corporate Boards: Making  
Their Perspectives Heard



Why Sustainability Matters  
Even More in a Time of  
Scarcity



Are Boards and CEOs  
Ready to Navigate This Era  
of Global Disruption?

Visita [spencerstuart.com/insights](https://spencerstuart.com/insights) para más detalles.



SpencerStuart